

# ORIENTIERUNGSPLAN

- 1. Rundgang am 3.9.2025
- 2. Rundgang am 10.9.2025
- 3. Rundgang am 17.9.2025
- 4. Rundgang am 24.9.2025
- ohne Rundgang



## DAS DENKEN DER DINGE KUNSTAUSSTELLUNG

16. AUG BIS  
21. SEP 2025

Mi bis So 9–17 Uhr

„FRANZ SEIN GARTEN“ IN DEN SPÄTH'SCHEN BAUMSCHULEN  
Land Art von Franz Christianell und Gastkünstlern



Bürgerverein  
Baumschulenweg

Eine Initiative des Bürgervereins  
Baumschulenweg e. V.

Infos unter  
[www.buergerverein-baumschulenweg.de](http://www.buergerverein-baumschulenweg.de)

Treten Sie mit uns in Kontakt und unterstützen Sie auf diesem Weg Ihren  
Kiez Baumschulenweg.

### Sponsoren



DOMICIL  
Seniorenpflegeheim  
Mörikestr. 7



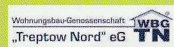
Café Behring  
Behringstr.6



Kirchengemeinde  
Baumschulenweg  
Baumschulenstr. 82-83



Familienzentrum  
RumBa  
Baumschulenstr. 28



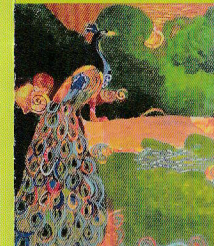
Wohnungsbau-Genossenschaft  
„Treptow Nord“ eG  
Kieholzstr. 289



Späth'sche Baumschulen  
Späthstr. 80/81

[www.buergerverein-baumschulenweg.de](http://www.buergerverein-baumschulenweg.de)

# 18. KUNSTMEILE in Baumschulenweg



Christine Kluge



Christoph Wenzel



Kerstin Bela

## 30.8.–24.9.2025

# 18. KUNSTMEILE



## Eröffnung

### Vernissage

Am Samstag, dem 30. August, um 17.00 Uhr im DOMICIL-Seniorenpflegeheim Baumschulenweg in der Mörikestraße 7, 12437 Berlin. Den Auftakt können Sie bei einem kurzweiligen Programm erleben.

### Rundgänge

Am Mittwoch, dem 3., 10., 17. und 24. September findet jeweils ein Rundgang um 15 Uhr statt:

#### 1. Rundgang

Treffpunkt: WBG „Treptow Nord“ eG

#### 2. bis 4. Rundgang

Treffpunkt: Platz an der Kirche

## Abschluss

### Finissage

Am Mittwoch, dem 25. September um 17.00 Uhr im Café Behring in der Behringstraße 6, 12437 Berlin.

Zum Abschluss des 4. Rundgangs erwartet Sie ein Austausch der Künstler und Teilnehmer der 18. Kunstmeile, um Erlebtes zu reflektieren.



# KUNSTFILIALEN

## 1. RUNDGANG

- 1 WBG „Treptow Nord“ eG
- 2 Café „Süsse Versuchung“
- 3 Schutzhülle e.V., Frauentreff
- 4 Domicil-Seniorenpflegeheim Baumschulenweg
- 5 HOLIDAY LAND Reisebüro
- 6 Kiezklub Treptow-Kolleg

3.9.2025

## 2. RUNDGANG

- 7 Fashion Outlet Claudia K
- 8 Mörike Apotheke
- 9 Hörgeräte Turkowski
- 10 Hörakustik Meistere
- 11 Stern-Apotheke
- 12 TERTIA
- 13 Friseur HAARGLANZ
- 14 Psychosozialer Verbund e.V.
- 15 PC Werkstatt König
- 16 Atelier Tierpräparation
- 17 Glaserei Labotzke

10.9.2025

## 3. RUNDGANG

- 18 Volkshochschule Treptow-Köpenick
- 19 Café Exotic
- 20 PolsterHans
- 21 GardinenDesign
- 22 Fit mit Alex
- 23 Hopys Futtertheke
- 24 Volkssolidarität

17.9.2025

## 4. RUNDGANG

- 25 Evangelische Kirche, Gemeinderaum
- 26 Familientreff RumBa
- 27 Juwelier Gäbert
- 28 Reformhaus Mörike
- 29 talk & phone
- 30 dominoworld Club Treptow
- 31 Café Bering
- 32 Eigenart (Galerie/Friseur)

24.9.2025

# KÜNSTLER

Lutz Liebe, Birgit Ziegler | Fotografie  
Carsten Klemenz | Pixpressionismus  
Kursteilnehmer | Textil, Keramik, Malerei  
Kerstin Bela, Sylvia Velten | Malerei  
Mike Haufe | Fotografie  
Birsen Babuscu, Neriman Cakmak, Ingrid Khan,  
Manfred Reichel, Gisela Schulze | Malerei

sinusclub, Ltg. Harry Böckmann | Malerei  
Kerstin Spading | Malerei  
Ingrid Biegel | Collagen  
Sabine Schönherr | Malerei  
Anhela Dressler | Fotografie  
Beate Laudzim | Fotografie  
Angela Fischbeck | Malerei  
Kursteilnehmer | Keramik, Malerei  
Susanne Portius | Schneiderin (Kostümwerkstatt)  
Eigene Werke  
Camelia Beer | Malerei

Kunstverein Treptow, Ltg. Werner Laube | Malerei  
Kursteilnehmende von Rasema Santic | Malerei, Druck  
Wilfried Eix | Fotografie  
Kai Schauer | Malerei  
Christina Oberhoff | Malerei, Dörte Eibner | Perlenkunst  
Monika Milczewski | Malerei  
Offenes Atelier, Ltg. Michaela Pietrzik | Malerei  
Marianne Stegmaier | Malerei

Monika Vuong | Malerei  
Chris Sotiropoulos | Malerei  
Isabel Reitemeyer | Collagen  
Christoph Wenzel | Holzschnitte  
Marina Kiernan | Malerei  
Christine Kluge | Malerei  
Jens Steinberg | Malerei

Wechselnde Ausstellung | Malerei